

Buhalterinis serveris

Kaip spausdinti iš buhalterinio serverio

1. Paleiskite nuotolinio prisijungimo programą.



Tai galite atlikti keletu būdų:

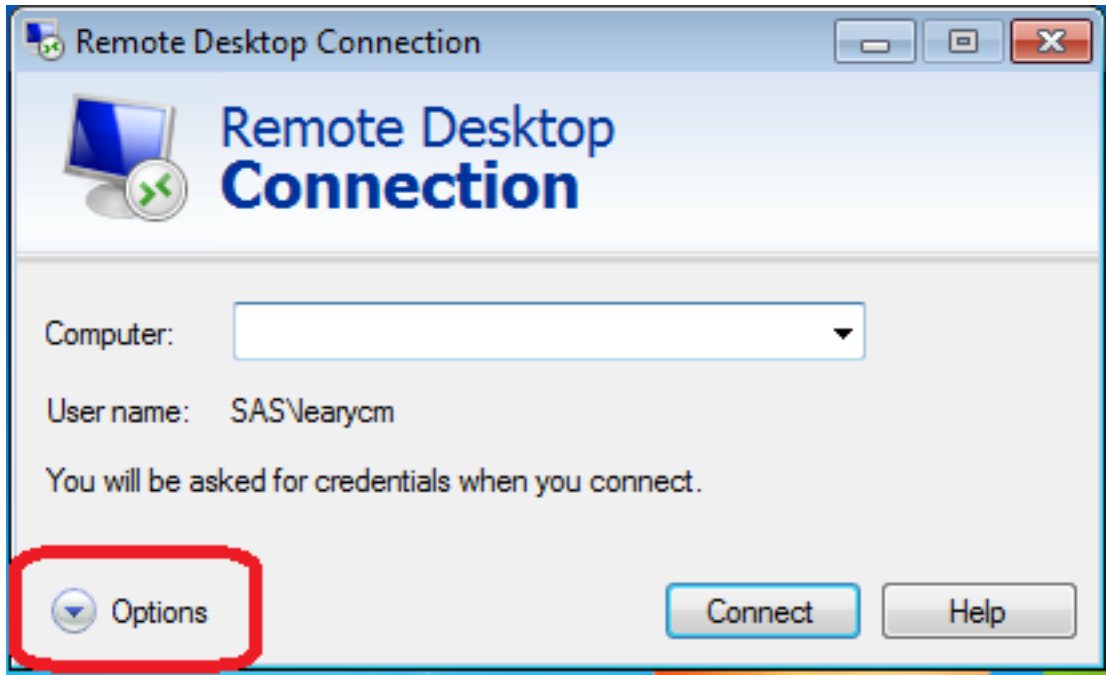
-paieškoje suveskite **Remote desktop** (jei naudojate anglų kalbą) arba **Jungimasis prie nuotolinio darbalaukio** (jei naudojate lietuvių kalbą);

-paspauskite programų paleidimo mygtuką ir paieškos laukelyje įveskite **mstsc** ir paspauskite **Enter**;

-programų sąrašė surasti nuotolinio prisijungimo programą.

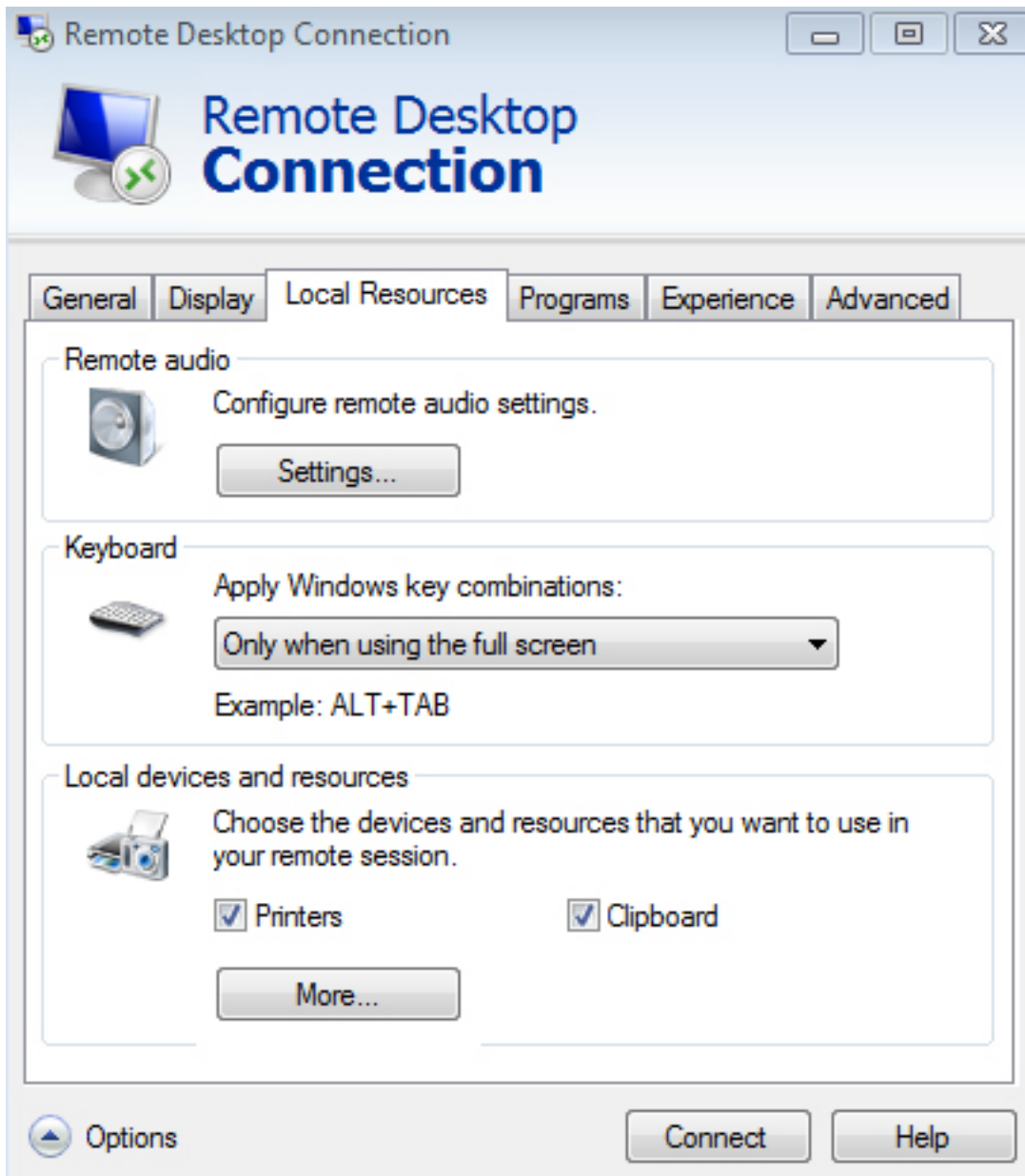
2. Atvėrus programą paspauskite mygtuką **Options**.

Buhalterinis serveris



3. Atvertame lange paspauskite **Local Resources** ir pažymėkite varnele **Printers**.

Buhalterinis serveris



4. Prisijungus prie serverio galėsite spausdinti spausdinimo įrenginiais prijungtais prie Jūsų kompiuterio.

PASTABA

Ne visų spausdinimo įrenginių tvarkyklės yra suderinamos su serveriu. Todėl jei nepavyksta spausdinti, kreipkitės pagalbos į VIPhost.lt

Unikalus sprendimo identifikatorius: #1048

Autorius: vip

Paskutinis atnaujinimas: 2015-09-17 12:35