

Buhalterinis serveris

Kaip perkelti failus iš buhalterinio serverio į kompiuterį

1. Paleiskite nuotolinio prisijungimo programą.



Tai galite atlikti keletu būdų:

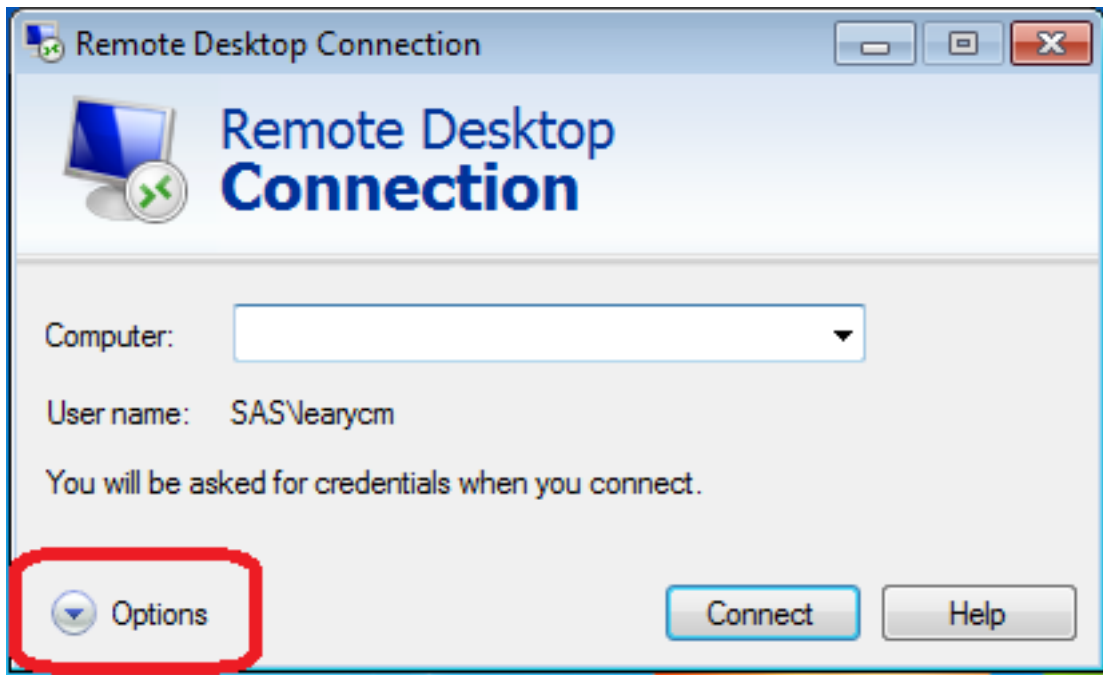
-paieškoje suveskite **Remote desktop** (jei naudojate anglų kalbą) arba **Jungimasis prie nuotolinio darbalaukio** (jei naudojate lietuvių kalbą);

-paspauskite programų paleidimo mygtuką ir paieškos laukelyje įveskite **mstsc** ir paspauskite **Enter**;

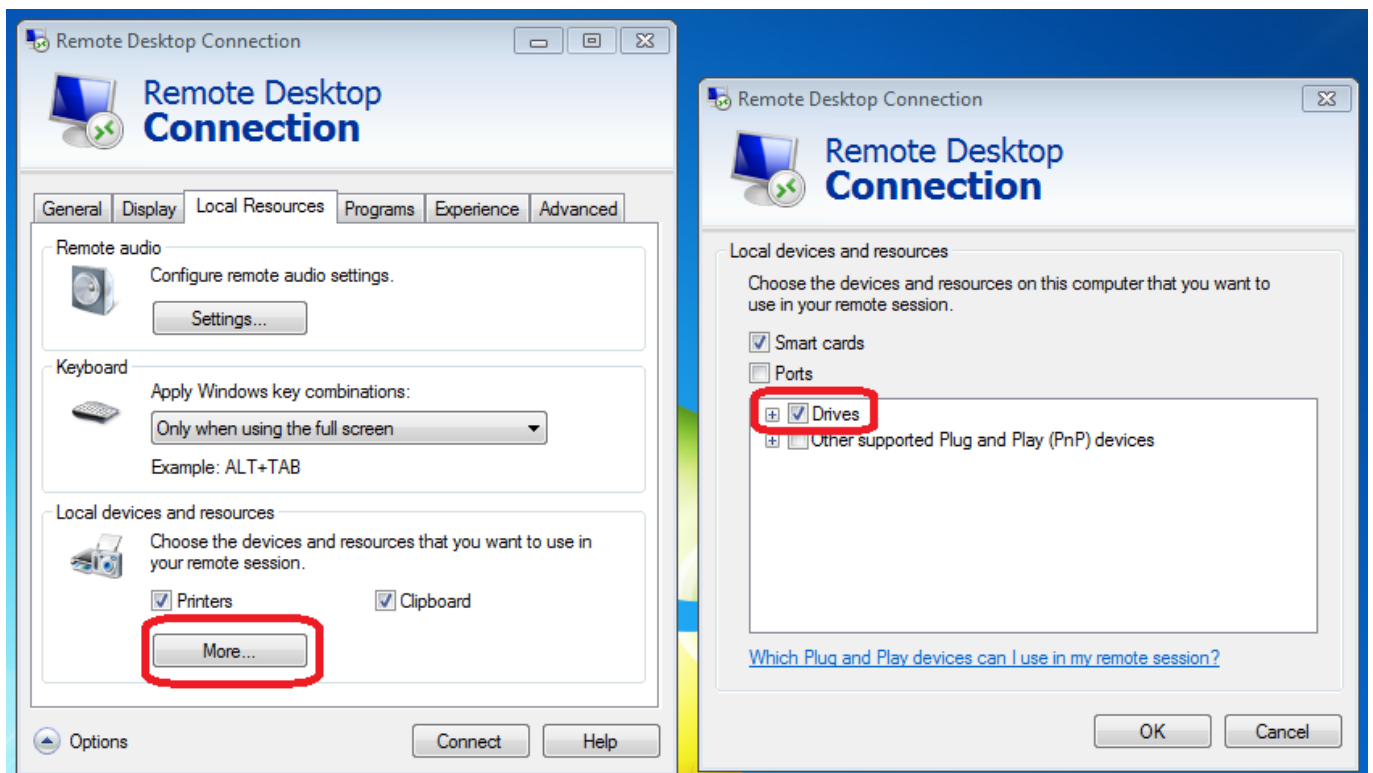
-programų sąrašė surasti nuotolinio prisijungimo programą.

2. Atvėrus programą paspauskite mygtuką **Options**.

Buhalterinis serveris

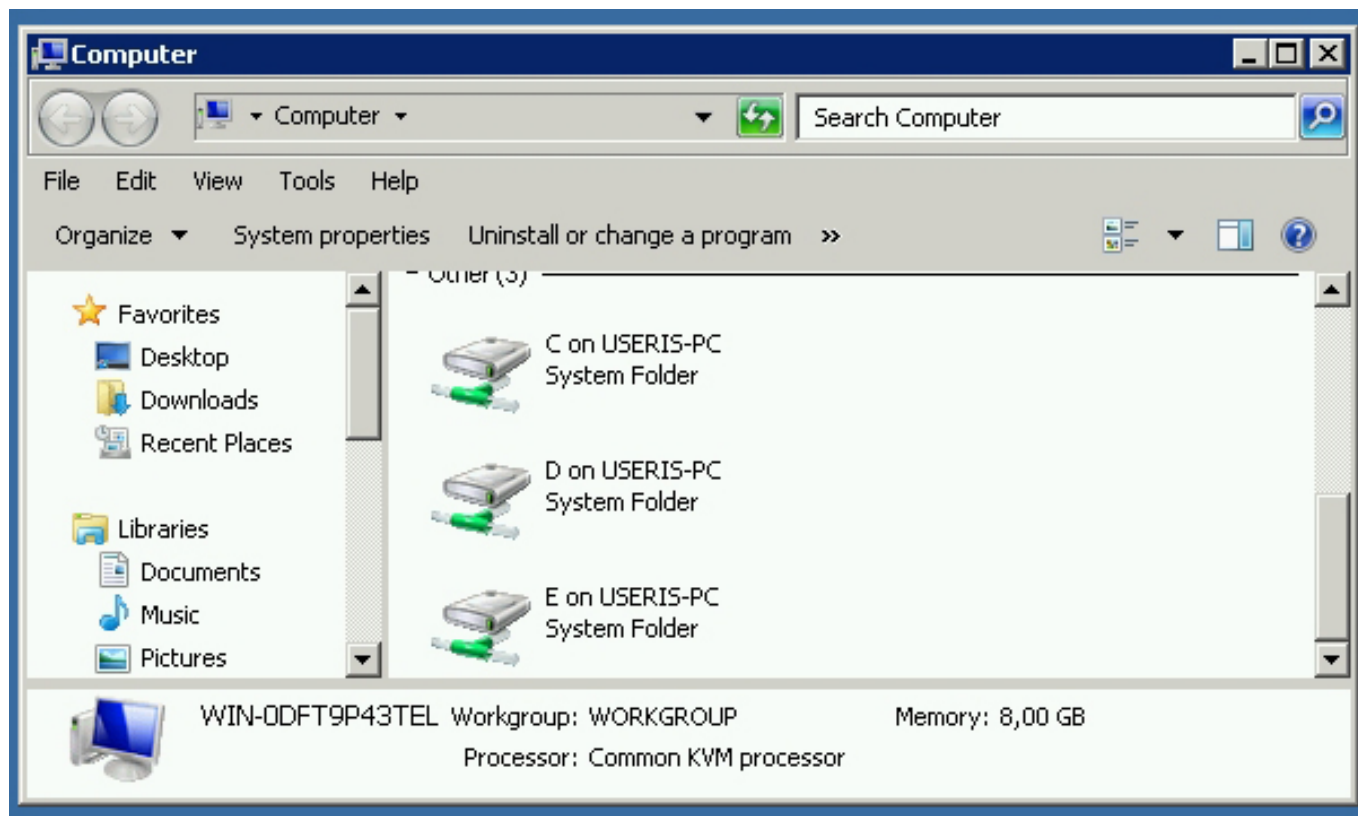


3. Atvertame lange paspauskite **Local Resources** ir paspauskite mygtuką **More...** Kitame lange pažymėkite varnelę **Drives** ir paspauskite **OK**.



4. Prisijungus prie serverio jūsų kompiuterio laikmenos bus pasiekiamos serveryje ir jūs galėsite kelti failus iš serverio į kompiuterį.

Buhalterinis serveris



Unikalus sprendimo identifikatorius: #1049

Autorius: vip

Paskutinis atnaujinimas: 2015-09-17 12:49